

Technische Anforderungen



Technische Angaben:

Daten: Die folgenden Datenformate dürfen verwendet werden:

- Adobe Indesign
- Adobe Illustrator
- Druckfähiges PDF (Stanzriss auf eigener Ebene oder analog dieser Vorlage als Volltonfarbe belassen)

Beschnitt: Elemente am Rand der Stanzung mit 3 mm Beschnitt anlegen

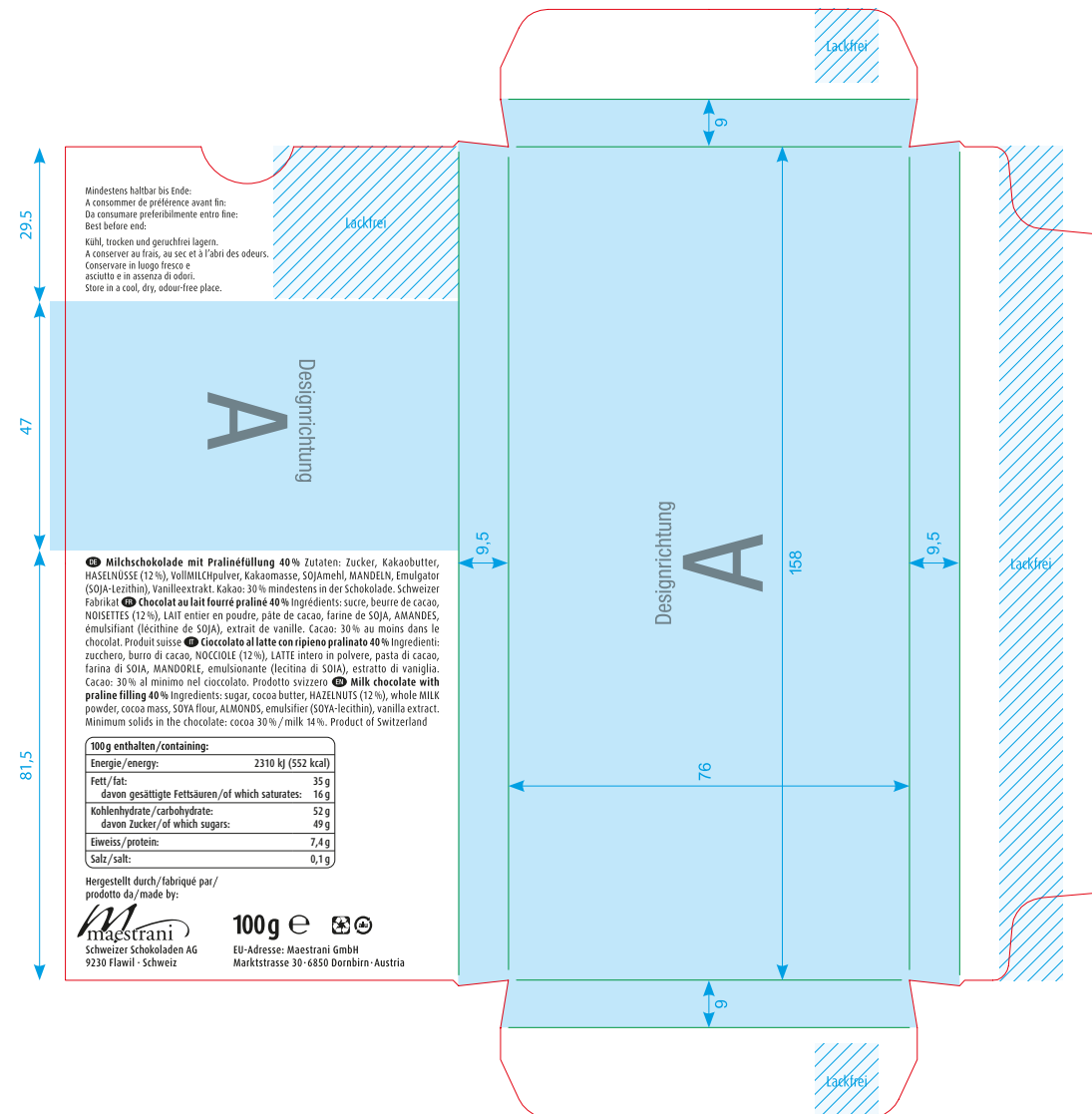
Farben: Alle Farben 4farbig Skala. Keine Sonderfarben.

Bilder:

- Mindest-Auflösung von 300 dpi.
- Maximale Bildskalierung 120 %
- Farbmodus: CMYK

Schriften: Schriften in Zeichenpfade umwandeln

Die in der Layout-Vorlage (Seite 2) enthaltenen Elemente dürfen nicht verändert werden.



Etui 100g Tafel Querformat

Layout-Vorlage

Deklaration: Praline

Mindestens haltbar bis Ende:
A consommer de préférence avant fin:
Da consumare preferibilmente entro fine:
Best before end:
Kühl, trocken und geruchfrei lagern.
A conserver au frais, au sec et à l'abri des odeurs.
Conservare in luogo fresco e
asciutto e in assenza di odori.
Store in a cool, dry, odour-free place.

DE Milchschokolade mit Pralinéfüllung 40 % Zutaten: Zucker, Kakaobutter, HASELNÜSSE (12 %), VollMILCHpulver, Kakaomasse, SOJAmehl, MANDELN, Emulgator (SOJA-Lezithin), Vanilleextrakt. Kakao: 30 % mindestens in der Schokolade. Schweizer Fabrikat **FR Chocolat au lait fourré praliné 40 %** Ingrédients: sucre, beurre de cacao, NOISETTES (12 %), LAIT entier en poudre, pâte de cacao, farine de SOJA, AMANDES, émulsifiant (lécithine de SOJA), extrait de vanille. Cacao: 30 % au moins dans le chocolat. Produit suisse **IT Cioccolato al latte con ripieno pralinato 40 %** Ingredienti: zucchero, burro di cacao, NOCCIOLE (12 %), LATTE intero in polvere, pasta di cacao, farina di SOIA, MANDORLE, emulsionante (lecitina di SOIA), estratto di vaniglia. Cacao: 30 % al minimo nel cioccolato. Prodotto svizzero **EN Milk chocolate with praline filling 40 %** Ingredients: sugar, cocoa butter, HAZELNUTS (12 %), whole MILK powder, cocoa mass, SOYA flour, ALMONDS, emulsifier (SOYA-lecithin), vanilla extract. Minimum solids in the chocolate: cocoa 30 % / milk 14 %. Product of Switzerland

100 g enthalten/containing:	
Energie/energy:	2310 kJ (552 kcal)
Fett/fat:	35 g
davon gesättigte Fettsäuren/of which saturates:	16 g
Kohlenhydrate/carbohydrate:	52 g
davon Zucker/of which sugars:	49 g
Eiweiss/protein:	7,4 g
Salz/salt:	0,1 g

Hergestellt durch/fabriqué par/
prodotto da/made by:

maestrani
Schweizer Schokoladen AG
9230 Flawil · Schweiz

100g e 
EU-Adresse: Maestrani GmbH
Marktstrasse 30·6850 Dornbirn·Austria